

Quem são o NIC.br e o CGI.br?

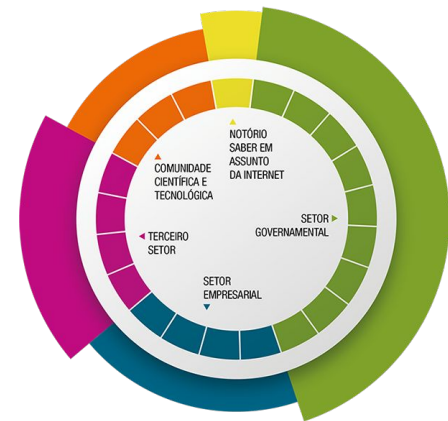


NIC.br e CGI.br

- CGI.br: criado em 1995
- Decreto em 2003
- Diretrizes para o desenvolvimento da Internet no Brasil
- NIC.br: organização privada sem finalidade de lucro
- Braço executivo do CGI.br

<https://cgi.br/>
<https://nic.br/>

NIC.br e CGI.br



membros e ex-membros do CGI.br
(somente os atuais membros têm direito a voto)

ASSEMBLEIA GERAL

7 membros eleitos pela Assembleia Geral

CONSELHO DE ADMINISTRAÇÃO

CONSELHO FISCAL

ADMINISTRAÇÃO
JURÍDICO
COMUNICAÇÃO
ASSESSORIAS:
CGI.br e PRESIDÊNCIA

DIRETORIA EXECUTIVA
1 2 3 4 5



- 1 Diretor presidente
- 2 Diretor administrativo e financeiro
- 3 Diretor de serviços e de tecnologia
- 4 Diretor de projetos especiais e de desenvolvimento
- 5 Diretor de assessoria às atividades do CGI.br

Padrões técnicos e colaboração

- RFCs
- IETF
- Padrões Abertos
- ~ 75 mil redes na Internet
- ~ 8,5 mil no Brasil
- Colaboração



<https://ietf.org/>

<https://bgp.potaroo.net/>

<https://mapadeas.ceptro.br/>

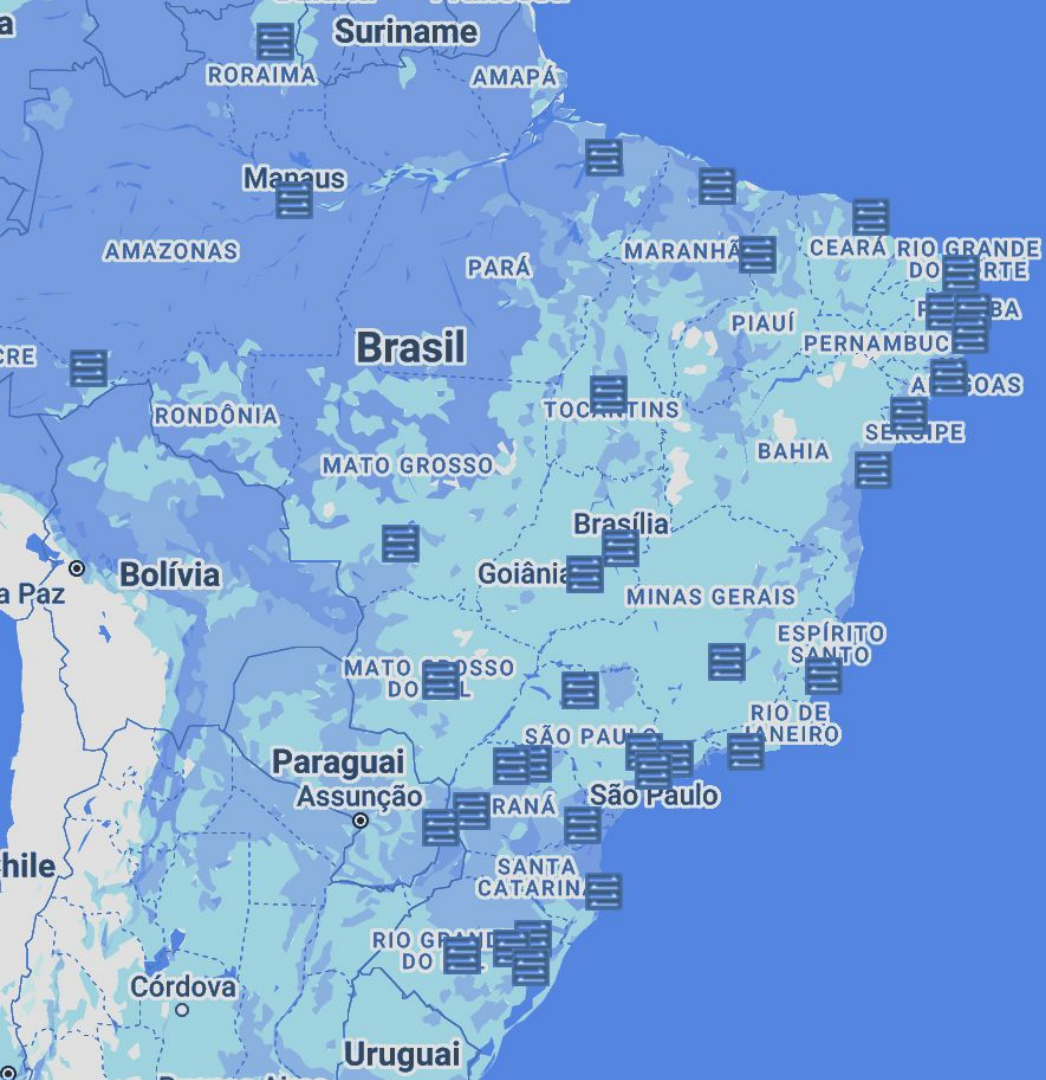
IPv6

- Esgotamento do IPv4
- 50% de adoção no Brasil
- Diminui a carga do CGNAT
- Menos propenso a ataques DDoS hoje
- Melhor experiência do usuário

<https://ipv6.br/>

IPv6.br





Internet Exchanges

- IX.br - 36 PTTs
- Troca de tráfego local
- Acesso a conteúdos locais
- CDNs
- Mais resiliência
- Melhor experiência do usuário
- Mais qualidade



<https://ix.br/>



OpenCDN

- Compartilhamento de infraestrutura para instalação de caches nos PTTs

Medição de qualidade

- SIMET
- Medidor de qualidade neutro, do NIC.br
- É possível ter um servidor na sua rede
- Servidores nos PTTs
- PAS = Portal do AS
- Acesso aos dados de suas medições

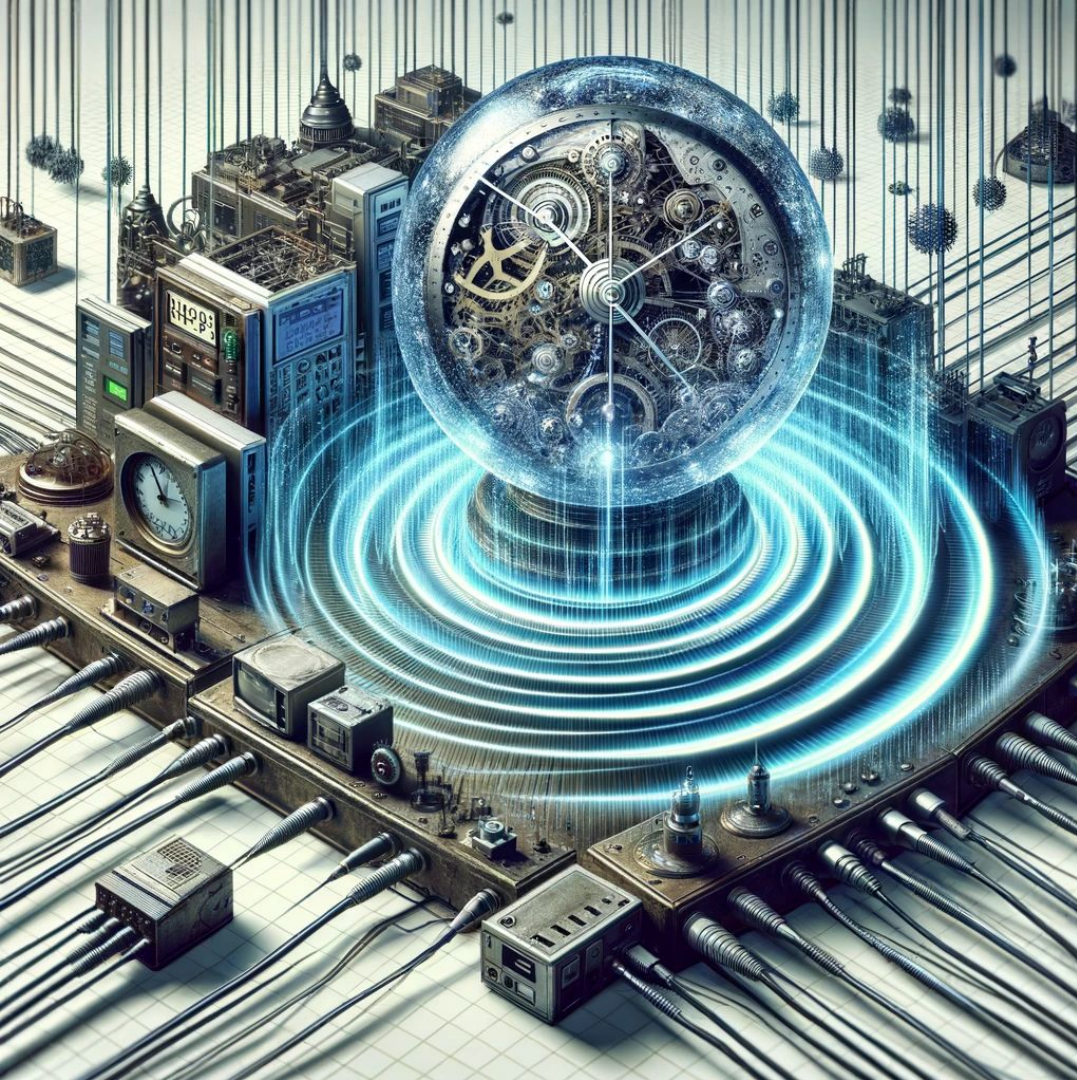


<https://medicoes.nic.br/>

<https://simet.nic.br/>

<https://pas.nic.br/>





Sincronismo de tempo

- NTP.br
- Relógios de Césio do Observatório Nacional
- Independência em relação a GPS / GNSS
- Logs com registro de tempo correto
- Importante para o bom funcionamento e segurança dos sistemas

Boas práticas e padrões de Segurança



<https://bcp.nic.br/i+seg/>

Configuração de serviços expostos na Internet

- Usados para amplificação em DDoS
- Portas UDP: DNS (53), SNMP (161), NTP (123), e várias outras!
- Notificações do CERT.br

<https://bcp.nic.br/i+seg/acoes/amplificacao/>

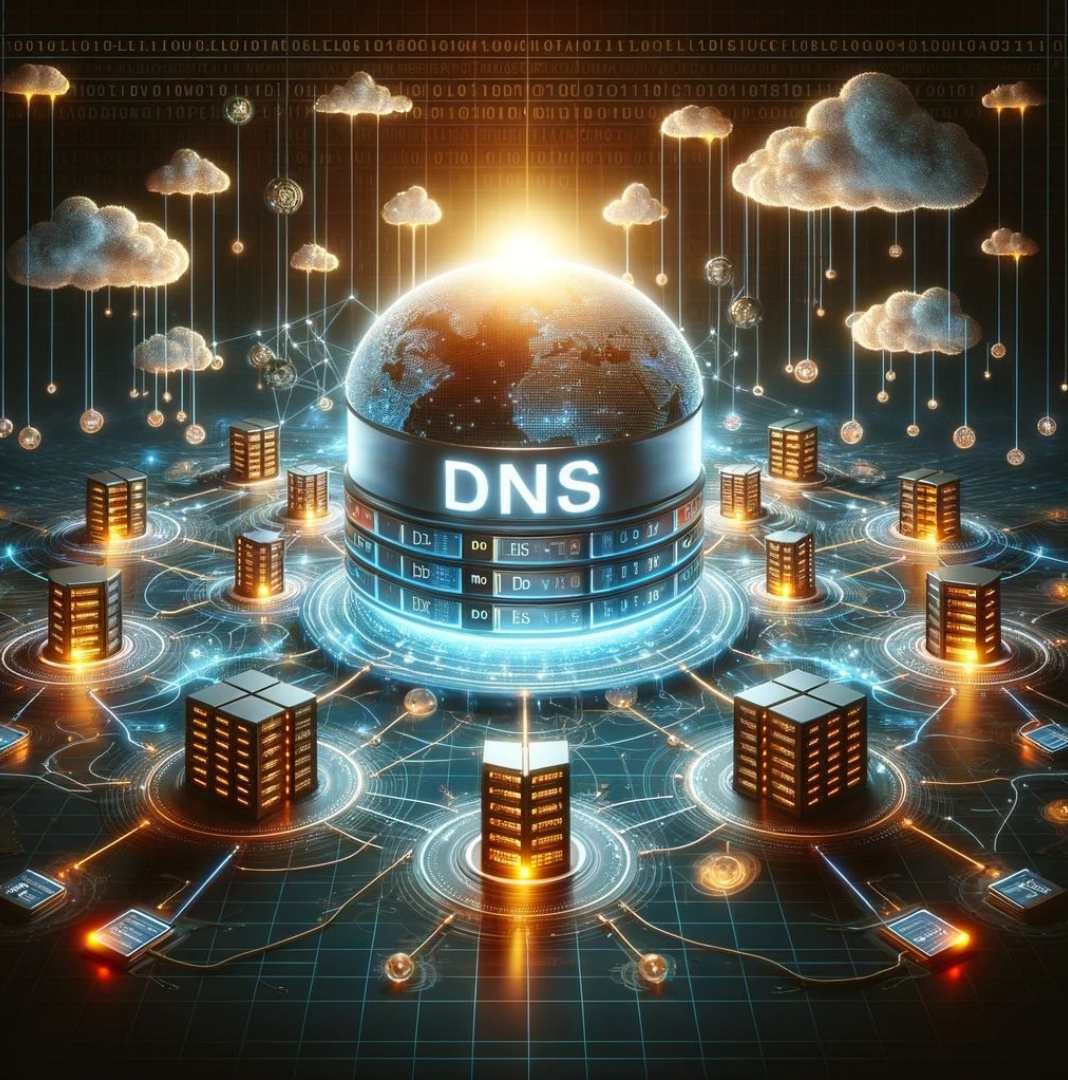


Boas práticas de roteamento global

- MANRS - Internet Society (trocadilho em inglês)
- BGP é inseguro!
- Filtros BGP
- Filtro Anti Spoofing (endereço de origem)
- Pontos de contato de segurança no Peering DB, whois, IRR
- Cadastro da política de roteamento no IRR e RPKI

<https://bcp.nic.br/i+seg/acoes/manrs/>





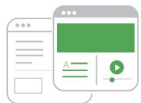
Boas práticas para DNS

- KinDNS da ICANN (trocadilho em inglês)
- Configuração correta do recursivo somente para seus usuários
- Validação do DNSSEC no recursivo
- Configuração do autoritativo do seu nome de domínio com DNSSEC



<https://kindns.org/>

Os padrões técnicos modernos de Internet aumentam a confiabilidade e permitem o crescimento da rede. Você está usando esses padrões?



Teste TOP - Site

Endereço IP moderno?
Domínio assinado? Conexão segura? Opções de segurança?

Nome de domínio do seu *site*:

www.exemplo.com.br



Iniciar o teste



Teste TOP - E-mail

Endereço IP moderno?
Domínio assinado? Proteção contra *phishing*? Conexão segura?

Nome de domínio do seu e-mail:

@exemplo.com.br



Iniciar o teste



Teste TOP - IPv6 e DNSSEC da sua rede

Endereços modernos acessíveis? Assinaturas de domínio validadas?



Iniciar o teste

Teste os padrões

- Teste do DNS recursivo na sua rede (DNSSEC)!
- Teste do IPv6 na sua rede!
- Teste do seu site!
- Teste do seu e-mail!
- Mostra o que está errado e links com informações para corrigir!

<https://top.nic.br>

Capacitação técnica

- Cursos, eventos, lives, presenciais e a distância, podcast, gratuitos!
- <https://nic.br/>
- <https://ceptro.br/cursos-eventos/>
- <https://cursoseventos.nic.br/>

Nos siga nas redes sociais:

- No Twitter, somos **@comunicbr**
- No Facebook, LinkedIn, Instagram e Telegram, nós somos **@NICbr!**

